

台北市商業會 函

商會地址：10457 台北市南京東路二段 72 號 6 樓
電話：(02) 2542-6366
傳真：(02) 2542-3799
聯絡人：詹芝妤 分機 19

受文者：各公會

發文日期：中華民國 113 年 4 月 11 日
發文字號：113 北市商發字第 029 號
速別：
密等及解密條件：
附件：

主旨：本會訂於 113 年 5 月 30 日至 6 月 1 日（星期四、五、六）舉辦 113 年度『績優廠商觀摩暨會員聯誼活動』，有關參加辦法如說明，檢附報名表、行程表各一份，請轉知貴會會員代表，請查照。

說明：

一、113 年度『績優廠商觀摩暨會員聯誼活動』參加辦法：

〈一〉參加對象：

1. 本會理監事（含候補）
2. 本會會員代表
3. 各公會理事長、總幹事（秘書長）

〈二〉參加名額：120 人（額滿截止）。

〈三〉參加費用：本會理監事（含候補）、本會會員代表、各公會理事長、總幹事：每人酌收 7,500 元。
眷屬費用 9,500 元，如要單人房另加收 3,000 元。

〈四〉報名時間：自即日起至113年5月3日止。因受名額限制，按匯款報名先後順序至額滿截止。

〈五〉報名辦法：報名時請填具報名表，並將費用匯入下列指定帳戶，若報名截止後無法參加者，費用轉交公務使用，歉不退還，不情之處敬請見諒。

匯款銀行：國泰世華銀行（城東分行）

帳 號：222-03-500055-3

戶 名：台北市商業會

〈六〉報名方式：請詳填報名表後，連同匯款收據，傳真至本會，傳真號碼：2542-3799 詹芝妤(Lily)小姐 收

*傳真後請再以電話確認，電話號碼：2542-6366#19

二、本活動依據本會113年度工作計畫，並參照經濟部中小企業處指示，於3月22日經本會19-5理監事聯席會議通過辦理。

理事長 吳發添



臺北市商業會

TAIPEI CHAMBER OF COMMERCE

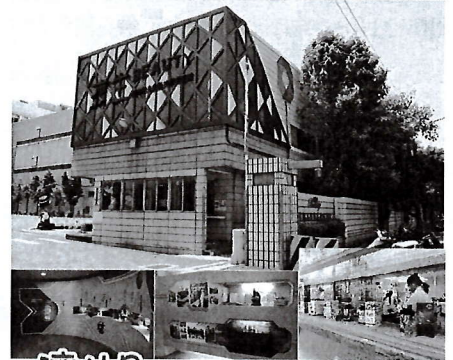
中彰投考察三日

第一天 台北-濟生 Beauty 兩岸觀光生醫美學健康館-舒森牌觀光工廠-成美園區-飯店

0700-0710 快樂集合出發

0710-0810 搭車前往濟生 Beauty 兩岸觀光生醫美學健康館

0810-0900 績優廠商參訪-濟生 Beauty 兩岸觀光生醫美學健康館是新竹縣第一家以美容保健為主題的觀光工廠，館內依照不同的主題作規劃成區，透過專人的導覽解說，可以深入了解到美容產品和保健食品的相關知識。「製作迴廊」是一條能夠親眼將保健食品製作流程一覽無遺的區域，讓您在食用濟生產品時，買得開心，吃得安心。美學健康館內也有提供膚質檢測及骨質密度儀測量，您可以更認識自己的膚質和身體的健康程度，並透過解說，得知何種保養品和保健食品最適合自己，探索屬於自身的美麗。走一趟濟生 Beauty 兩岸觀光生醫美學健康館，讓您平凡無奇的進來，光鮮亮麗的離開。



濟生 Beauty 兩岸觀光生醫美學健康館

0900-1030 前往舒森牌觀光工廠

1030-1130 績優廠商參訪-績優廠商參訪-舒森牌在地經營近半甲子，用好的原料、好的價格及國際級規模嚴格標準生產，是您一家大小牙齒、牙齦全口保養品牌首選。舒森牌用心為國內外牙醫師、藥師服務並榮獲多年經典推薦，深得專業人士們的喜愛。舒森牌深耕創新，講究乾淨生產、專業客製，多年來協助國內外各大經典品牌 OEM、ODM，現在，您將可以踏入這神秘產業，一窺樣貌！



1130-1230 前往餐廳-彰化田尾阿嬤私房菜

1230-1400 午餐時光

1400-1415 前往成美文化園

1415-1600 成美文化園，為永靖地區兼具歷史人文與觀光休憩的綜合型庭園空間。園內擁有百年古厝「成美公堂」，訴說著先人唐山過台灣，篳路藍縷、開家發跡的艱辛歷史，更傳承著家族數百年來傳揚孔孟精神的文化記憶；匠心獨具的「和園」，承襲歷代名園技法，為台灣庭園工藝樹立典範。由「成美公堂」出發，本園推動地方人文發展、策畫全國性之文化特展、舉辦傳統民俗活動、宣揚飲水思源及孝親精神，與在地居民共享共榮。如此高、大、深、遠之擘劃，旨在造福鄉里、行銷永靖，使「成美文化園」成為地方文化教育與休閒之重要指標，並串聯起永靖周遭區域，重新賦予永靖嶄新形象，期待由一傳統小農村，成為台灣人文景緻的新亮點！

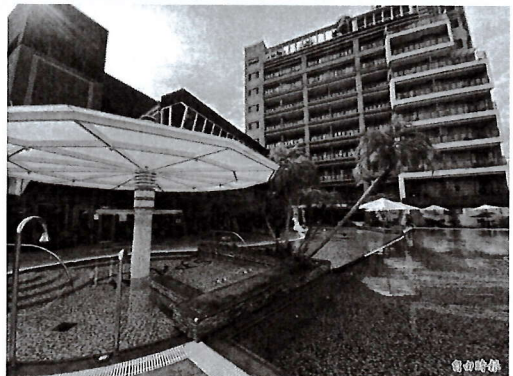


1600-1700 前往飯店

1700-1730 前往飯店辦理 CHECK IN 手續，午後返回飯店休息，

1800-2100 晚宴時光

2100---- 餐後自由活動，您可悠閒的享用飯店設施，享受難得的悠閒假日，您可散步於飯店附近，欣賞滿天迷人的



星空！

早餐：精緻早餐 午餐：阿嬤私房菜 晚餐：飯店內享用

住宿：南投承萬尊爵大飯店或同級

第二天 飯店-日月潭遊船-桃米社區+紙教堂-飯店

0700-0930 早安您好！伴隨著清新的空氣、山嵐、美景，前往享用飯店自助早餐，用完餐後稍作休息，

0930-1000 前往日月潭遊船

1000-1130 日月潭是台灣最著名的風景區之一，為台灣最大的天然湖泊，在日月潭搭乘遊船，是不可錯過的體驗之一，可從不同角度來欣賞日月潭之美。

1130-1200 前往餐廳

1200-1330 午餐時光-日月潭經典大飯店

1330-1400 前往桃米社區+紙教堂

1400-1600 桃米休閒農業區位為埔里鎮桃米里，區內有桃米坑溪

及其五條支流貫穿其間，依山傍水、綠意盎然，孕育著豐富美麗的生態資源與純樸農村樣貌。

921 震後，區內民眾攜手重建，我們結合地方生態、農業資源與觀光產業，打造國內最具特色魅力的休閒農業區(桃米生態村)。除了擁有豐富的生態資源外，目前桃米逐漸邁向文化藝術空間、休閒農業體驗旅遊等三方面同步發展。透過在地業者及解說員的引導與暨南大學觀餐系的輔導下，讓桃米休閒農業區內的體驗旅遊更為豐富又精彩，成為農村再造典範。+

紙教堂位於南投縣埔里鎮的桃米，是中潭公路旁的小山村。九二一地震後，桃米在政府、學界、社會、社區居民及非營利組織的跨界合作下，從豐沛的家園山水出發，循著教育學習—觀念改變—行動實踐的策略，朝向生態村的願景而努力。桃米的魅力，繽紛而深邃。在這裡，您可以擁抱生態——白天欣賞蜻蛉天空漫舞；入夜，與青蛙王子在溪澗相遇；更深露重時，造訪山林裡的生態民宿，換來一夜好眠。您也可以懷著理念與探索，聆聽震後重建的社造歷程，追尋台灣農村轉型的軌跡，感受這片土地上人們的堅毅與活力。

1600-1700 前往飯店

1700-1730 飯店辦理 CHECK IN 手續，午後返回飯店休息，

1800-2100 晚宴時光

2100---- 餐後自由活動，您可悠閒的享用飯店設施，享受難得的悠閒假日

早餐：飯店內中式早餐 午餐：日月潭經典大飯店 晚餐：飯店內享用

住宿：台中鳳凰酒店或同級

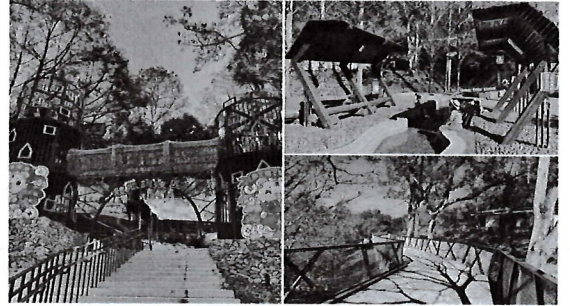


第三天 飯店-東勢林場-英才書院-台北

0700-0900 早安您好！享用飯店自助早餐，用完餐後稍作休息，

0900-1000 前往東勢林場

1000-1200 1984 年就對外開放的東勢林場，是許多台灣人共同的回憶。而現在的東勢林場除了原生的林木風情，也引進了許多硬體設備全新的天空步道追楓、賞梅、看櫻花、泡足湯、吃美食及漫步在天空步道上，是台中絕對不容錯過的優質景點！位於臺中市東勢區，面積 200 餘公頃，隸屬彰化縣農會，海拔 500-700 公尺之間，四季景觀分明，三面環山，一邊臨水，擁有得天獨厚的地理形勢，場內有設備完善的渡假小木屋、兒童遊樂場、露營烤肉區、會議室、全臺第一條森林浴健康步道、農特產展售中心等，極適合全家旅遊、近幾年來，東勢林場一直美化環境，一年四季都有觀賞不盡的花花世界，其中以元月的梅花，1-3 月的櫻花、杜鵑花，4-5 月的油桐花、11-1 月的楓紅季節最為出色，因此有「中部陽明山」之美譽，另外林場更建立了全臺最有名的螢火蟲觀賞處，3-9 月的季節都可以看到螢火蟲的蹤跡，林場內並設有解說員，民眾可以多加利用。



1200-1230 前往餐廳-台中東勢阿木大眾餐廳或台中東勢長春餐廳

1230-1400 享用午餐

1400-1500 前往英才書院

1500-1600 英才書院(原:閩南書院)基地面積 9270 平方公尺(約 3000 坪)，建築面積 1387 平方公尺(約 420 坪)。書院的規劃設計，參考了閩南建築語彙以及各地書院的精神，又秉持遵古仿古與創意的原則，例如屬於傳統地理與建築形制尺度部份依照遵古原則，屬於建築空間結構與外型部份則採用仿古原則，而屬於水池水橋庭園景觀的文學意境則發揮創意原則。至於永續經營則冀望以傳承文化經典為核心，藝文活動關照經史藝術文創與身心靈等各範疇，成為「活的歷史建築、活的古蹟」。整合鄰近地區造橋鎮及後龍鎮之鄉土教育資源，打造具有「講學、廟祀、課士」功能的閩式風格書院，內部規劃文昌祠、大成殿、講學堂、靜態展示區、動態展示區、開放空間區強調以閩南文化特色社教館所，營造本縣閩南文化鄉土教育館，融入生態及永續園區設計，並且在整合地區教育資源下，提供民眾學習、休閒、生態、環保及教育等優質環境。



1600-1730 午後，帶著依依不捨的心情，踩著夕陽餘暉，一路順風返回溫暖的家。

早餐：飯店自助早餐 午餐：東勢阿木大眾餐廳或台中東勢長春餐廳 晚餐：敬請自理

~~~預祝 旅途愉快~~~



# 台北市商業會聯誼參訪活動

## 台中、彰化、南投3天2夜

- 主辦單位：台北市商業會
- 地點：台中、彰化、南投
- 時間：113年5月30日～6月1日(3天2夜)
- 費用：本人7,500元；眷屬9,500元；單人房加收3,000元。
- 報名方式：請詳填報名表並完成轉帳匯款後，於空白處備註帳號後5碼，將報名表傳真至本會，名額有限，請儘早報名；若有不便之處敬請見諒。
  
- 聯絡方式：  
承辦人：詹芝妤(Lily)  
電話：02-2542-6366 Ext.19  
傳真：02-2542-3799

### 行程安排

| 集合時間               |                                                                                                    | 113年5月30日上午7時00分集合       |           |
|--------------------|----------------------------------------------------------------------------------------------------|--------------------------|-----------|
| 集合地點               |                                                                                                    | 台北市商業會(台北市中山區南京東路二段72號前) |           |
| 日期                 | 行程安排                                                                                               |                          | 住宿        |
| 第1天<br>5/30<br>(四) | 台北市商業會「南京東路會館」前集合出發(車上早餐)→濟生Beauty 兩岸觀光生醫美學健康館觀摩參訪→舒森牌觀光工廠觀摩參訪→午餐(彰化田尾阿嬤私房菜)→成美園區→飯店→晚宴(南投承萬尊爵大飯店) |                          | 南投承萬尊爵大飯店 |
| 第2天<br>5/31<br>(五) | 晨喚(飯店早餐)→日月潭遊船→午餐(日月潭經典大飯店)→桃米社區+紙教堂→飯店→晚宴(台中鳳凰酒店)                                                 |                          | 台中鳳凰酒店    |
| 第3天<br>6/1<br>(六)  | 晨喚(飯店早餐)→東勢林場→午餐(台中東勢阿木大眾餐廳或台中東勢長春餐廳)→英才書院→台北(約17:30抵達)                                            |                          | 溫暖的家      |

※ 凡年滿80歲以上單身者，需有家屬陪同報名始可參加，請見諒！



# 台北市商業會

## 彰中投聯誼參訪活動

### 報名表

| 姓名 | 性別 |   | 出生<br>年 月 日 | 身 份 證<br>字 號 | 職 稱 | 受 益 人<br>(關係) | 聯 絡 地 址 | 素 食<br>者 請<br>打 勾 |
|----|----|---|-------------|--------------|-----|---------------|---------|-------------------|
|    | 男  | 女 |             |              |     |               |         |                   |
|    |    |   |             |              |     |               |         |                   |
|    |    |   |             |              |     |               |         |                   |

單人房加收 3,000 元

單位名稱：\_\_\_\_\_

單位地址：\_\_\_\_\_

電 話：\_\_\_\_\_ 傳真：\_\_\_\_\_ 聯絡人：\_\_\_\_\_

E-mail：\_\_\_\_\_ 統一編號：\_\_\_\_\_

Line ID：\_\_\_\_\_

備 註：

- 1、請將各人資料詳細填寫，以利旅遊平安保險之作業。
- 2、請詳填報名表並完成轉帳匯款後，於空白處備註帳號後 5 碼，將報名表傳真至本會（傳真電話：2542-3799），傳真後請再電話確認，謝謝！（電話：2542-6366#19 詹芝好 Lily）

QR Code 線上報名

